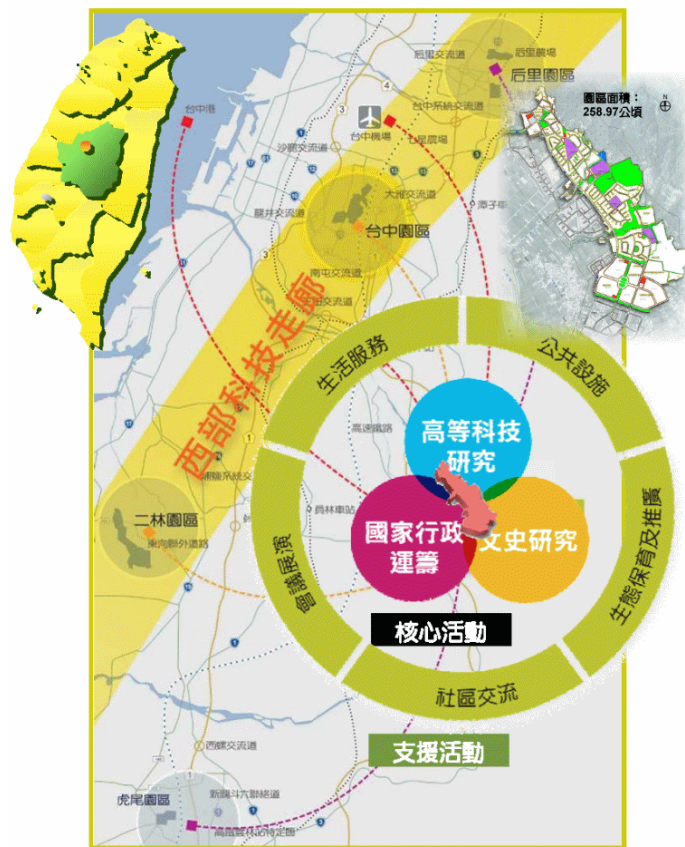


南投縣位於台灣地理位置的最中央，是唯一不靠海的縣份，擁有 41 座 3 千公尺以上的高山，隨著海拔落差，衍生出多元化的原生種植物，極適合栽培各類花卉、藥草等，獨特的地形地勢與豐沛的水力，以及縣境內的 4 大水力發電廠，可充分供應科技發展所需之原料、水、電及不淹水的投資環境，配合中二高、東西向快速道路及國道 6 號等便捷交通網絡，1 小時內即可到達台中機場及台中港，30 分鐘可達彰濱工業區，不管往南往北均極為便利。

南投縣現有的特色產業中一如：茶葉、觀光休閒等，具有相當規模的產業群聚效應，在各種產業供應鏈中的產能提升、製程改善外，尚有許多價值鏈中所衍生的服務需求，如：產品行銷、品牌形象、故事行銷……等，在這些產業中又多以中小企業居多，在城市與國際競爭中，搭配更創新的設備與研發技術是必要的後盾。

未來本府除積極發展觀光營塑藝術、文化、花園城市，塑造健康之都外，將運用資訊結合科技，打造「科技南投」，以促進產業升級，推動「中彰投大生活圈」，將南投縣建構為中部科學園區之衛星園區。為達成前開目標、促進本縣產業進步與發展，以提升產值、增加就業、擴大業者投資意願，除原編制之「南投縣政府促進產業投資小組」外，本府成立「南投縣政府投資招商單一窗口服務中心」，強化提供投資廠商各項服務，即時協助投資廠商排除投資障礙。

本縣訂有「南投縣吸引投資自治條例」，農業、工業、服務業之投資業者以自有之土地及建築物，依據該條例核備投資計畫（購置全新機器、設備及建築物之總金額達新臺幣五千萬元以上或新增就業人數五十人以上），給予設置地之地價稅及房屋稅補助，自開始課征各該稅年度起兩年內給與全額補助，第三年度至第五年度給與補助百分之五十。



雙核單軸



【中科園區—高等研究園區】

- 一、園區座落於南投縣南投市中興新村都市計畫區內，面積約 259 公頃。
- 二、園區的發展將朝向建立研發創新的場域，帶動產業發展的引擎，維護生活生態的環境，邁向永續發展的高等研究園區。園區以「雙核單軸」為發展架構，雙核是包括北核心區將主要以整合政府投入等資源，落實核心研究功能，引領研發與創新；南核心區將配合行政院六大新興產業政策、結合中部產業優勢、帶動民間參與，落實市場化實驗場域。而單軸指的是中間的生活區，將以發展生態國際村為主，導入生態城市與國際村意象與機能。
- 三、中部科學工業園區為服務廠商，採取「單一窗口」服務機制，舉凡與廠商相關的投資、勞資、工商、營建、建管、資訊、環保、工安及其他所有服務項目，均由工業局負責提供。
- 四、高等研究園區將優先導入政府及學術單位研究機構進駐園區，整合能源研究、光電產業研發、地區核心產業應用研究、永續環境研究、台灣文史研究及其他具有前瞻性且無製造污染之虞的產業研究機構，發展為多功能之園區。目前已進駐的單位包括工研院「中台灣創新園區」、資策會「新興智慧研究中心」……等。

【經濟部中台灣創新園區】

- 一、為強化現有工業區及研究機構的資源整合，經濟部於本縣南投市中興新村建置「經濟部中台灣創新園區」（委由工研院負責經營管理），作為產業創新的驅動平台，發展帶動中部產業結構優化之前瞻創新技術。
- 二、園區建築面積 24,721 平方公尺，聯外交通便捷，距國道一號／三號 7-8 公里、台中高鐵站 33 公里，北距台中市、西北距彰化市均約 24 公里，不僅鄰近中科台中園區、后里園區、二林基地、虎尾園區，周邊並有厚實的產業基礎，包括機械、金屬製品、塑膠、紡織、五金、食品等，是進行產業提昇的重要資源。
- 三、園區結合中台灣產學研資源，建置創新研發驅動平台，將發展重心集中於「新世代智慧機器技術」、「先進溫室系統技術」、「幸福科技服務與感性設計技術」等三大研發領域。
- 四、招商重點：研發中心—以進駐廠商研發方向為核心，由法人提供技

術、設備、人力等服務與協助；共同研發—以法人機構研究計畫為核心，進駐廠商參與合作研發；研發聯盟—為整合二家以上廠商針對特定之研發主題進駐園區，由園區內或園區外之法人提供關鍵技術之協助；其他—支援研發之服務。

五、進駐服務：提供開放實驗室、快速打樣、技術諮詢、人才培訓、協助申請研發補助、參與中創園區研發計畫、政府各項輔導措施申辦、儀器租賃服務、產業發展趨勢與技術研討會等服務；並推薦合適之銀行、創業投資公司或管理顧問公司等給予進駐廠商必要的協助，達到全方位的加值服務，將創新的科技實用化、應用化，創造更高的產業附加價值。

六、創新園區內的廠商可就近運用研究機構豐厚的研發資源，且身處優質的研發環境可以培養企業本身的研發能量，除可降低技術研發與創新創業之風險，更可節省研發與創業期間所需的多項費用，進而提升新創事業本身形象與價值。

中科園區—高等研究園區網址：

http://www.ctsp.gov.tw/chinese/other/arp_Plan.aspx?v=1&fr=643&no=755

園區聯絡窗口：049-2394841

中台灣創新園區網址：

https://www.ctirp.org.tw/SciencePark_Info.aspx

進駐招商聯絡窗口：049-2345221

單位：南投縣政府建設處工商管理科

聯絡人：李思茹科長

電話：049-2225144

電子信箱：lee116@nantou.gov.tw